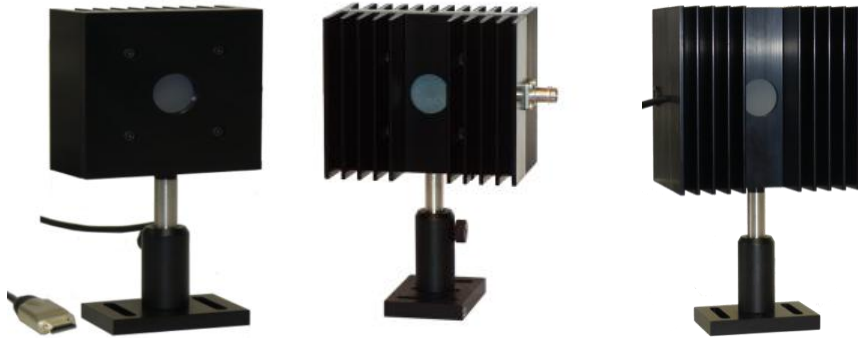


## 功率计-HP 系列



### 一、规格说明

型号	HP 25/30	HP 25/50	HP 25/150
孔径	25mm	25mm	25mm
灵敏度	Ca. 1mV/W	Ca. 1mV/W	Ca. 1mV/W
最大功率	30W 50W for 2minutes	50W 75W for 2minutes	150W 200W for 2minutes
最高功率密度	10 kW/cm <sup>2</sup>	10 kW/cm <sup>2</sup>	10 kW/cm <sup>2</sup>
连接器	配置 EEPROM 的 E 接口	配置 EEPROM 的 E 接口	配置 EEPROM 的 E 接口
尺寸	100mm x 100mm x 46mm	120mm x 120mm x 77mm	102mm x 120mm x 103mm

### 二、产品详情

测头遵循热电原理运行，即辐射产生的热能直接转换为电压。

HP 系列的测量头具有陶瓷吸收层，能实现高能量、高功率（即使在短波长范围情况下）。